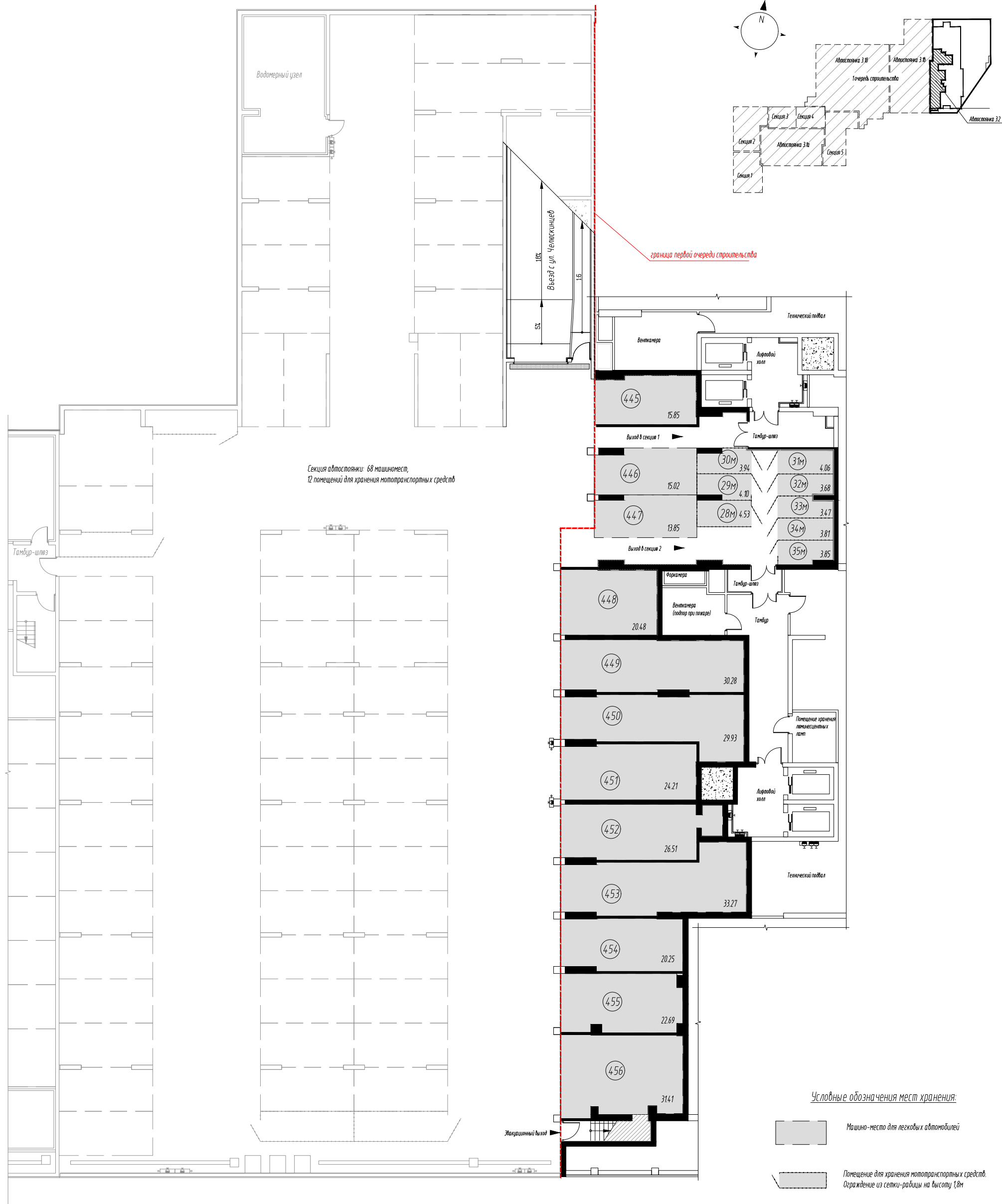


*Поэтажные планы по проекту*

*“Многофункциональный комплекс общественно-жилого назначения с сохранением объекта культурного наследия “Мельница Борчанинова-Первушина, как памятник промышленной архитектуры. Комплекс мельницы Борчанинова-Первушина: силовой цех, каменные столярные мастерские; здание проходной”, расположенного по адресу: г. Екатеринбург, ул. Челюскинцев, 106 (ул. Азина, д.22)*





*Многоэтажный 2-секционный жилой дом со встроенными помещениями общественного назначения на 1-3 этажах, встроенной трансформаторной подстанцией (№2 по ПЗУ) и встроенно-пристроенной подземно-надземной автостоянкой (№3.2 по ПЗУ) – 2 очередь строительства.*

***Встроенно-пристроенная автостоянка.***







Секция автостоянки: 68 машиномест,  
12 помещений для хранения мотортранспортных средств

Условные обозначения мест хранения:

-  Машино-место для легковых автомобилей
-  Помещение для хранения мотортранспортных средств. Ограждение из сетки-рабицы на высоту 1,8м
-  Часть машиноместа с пониженной высотой
-  Дополнительное пространство для машино-места с переменной высотой (в площадь машино-места не включается)

Графические обозначения:

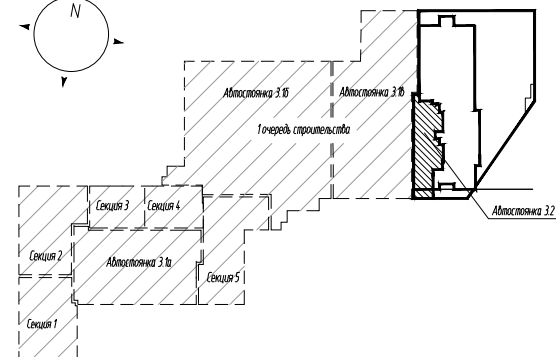
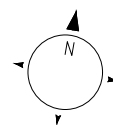
Показаны условно. Фактическое размещение и конфигурация могут отличаться

-  - Номер машино-места
- 10,94 - Площадь машино-места, м<sup>2</sup>
-  - Номер помещения для хранения мотортранспортных средств
- 10,94 - Площадь помещения для хранения мотортранспортных средств, м<sup>2</sup>
- - Стояк
- - Вентиляционная решетка в потолке
-  - Шкаф ПК
-  - Граница очередей

Площади, габариты жилых помещений, машино-мест, а также габариты, места размещения и зашивки инженерных коммуникаций, систем и оборудования приводятся по проектным данным и могут уточняться в процессе строительства

Выезд с ул. Челюскинцев

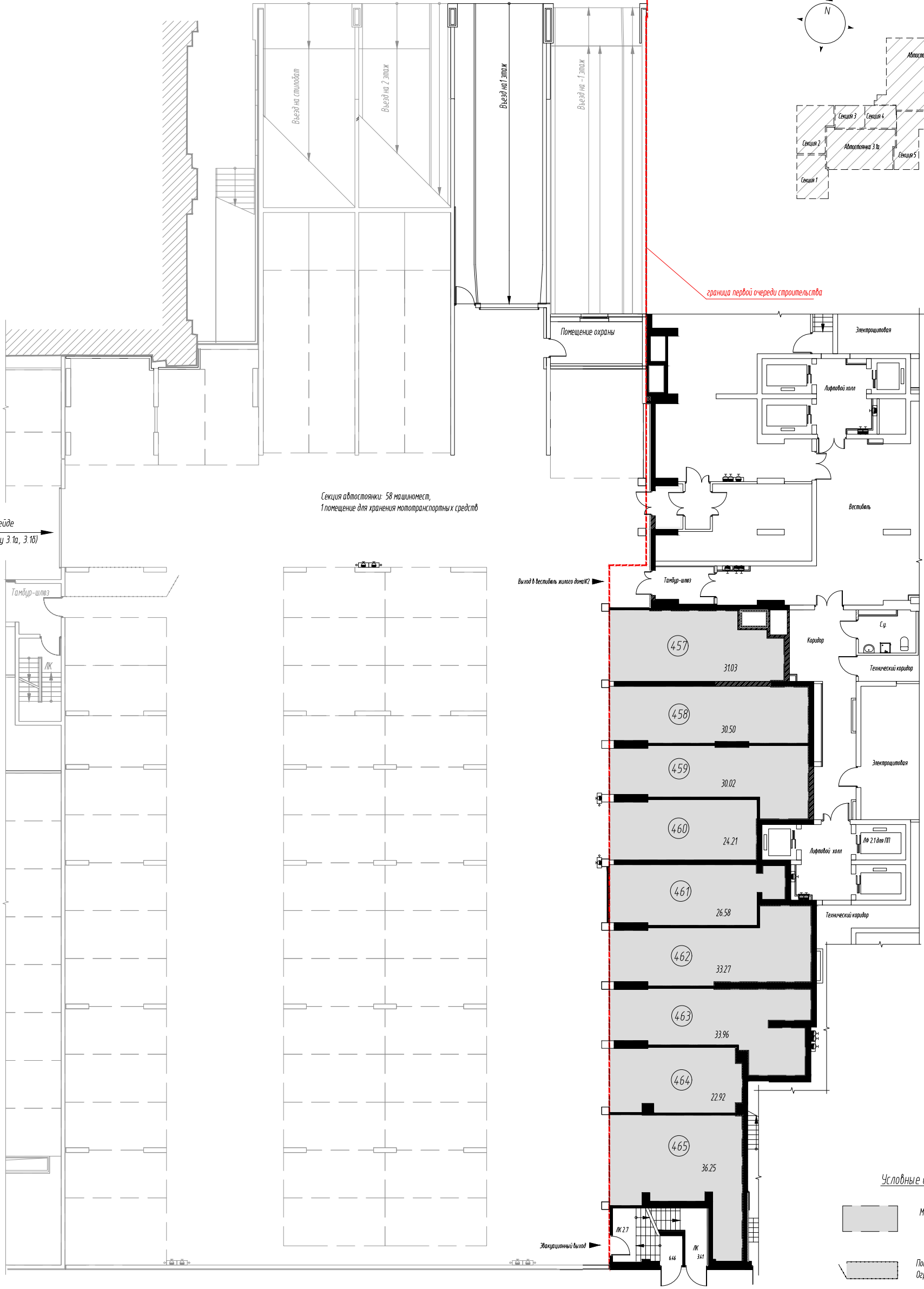
Автостоянка 3.2. План 1 этажа



граница первой очереди строительства

Выезд из пер. Авеюде (через автостоянку 3.1а, 3.1б)





Секция автостоянки: 58 машиномест, Помещение для хранения мотортранспортных средств



Выход в Вестибюль жилого дома №7

Эвакуационный выход

Условные обозначения мест хранения:

-  Машино-место для легковых автомобилей
-  Помещение для хранения мотортранспортных средств. Ограждение из сетки-рабицы на высоту 1,8м
-  Часть машиноместа с пониженной высотой
-  Дополнительное пространство для машино-места с переменной высотой (в площадь машино-места не включается)

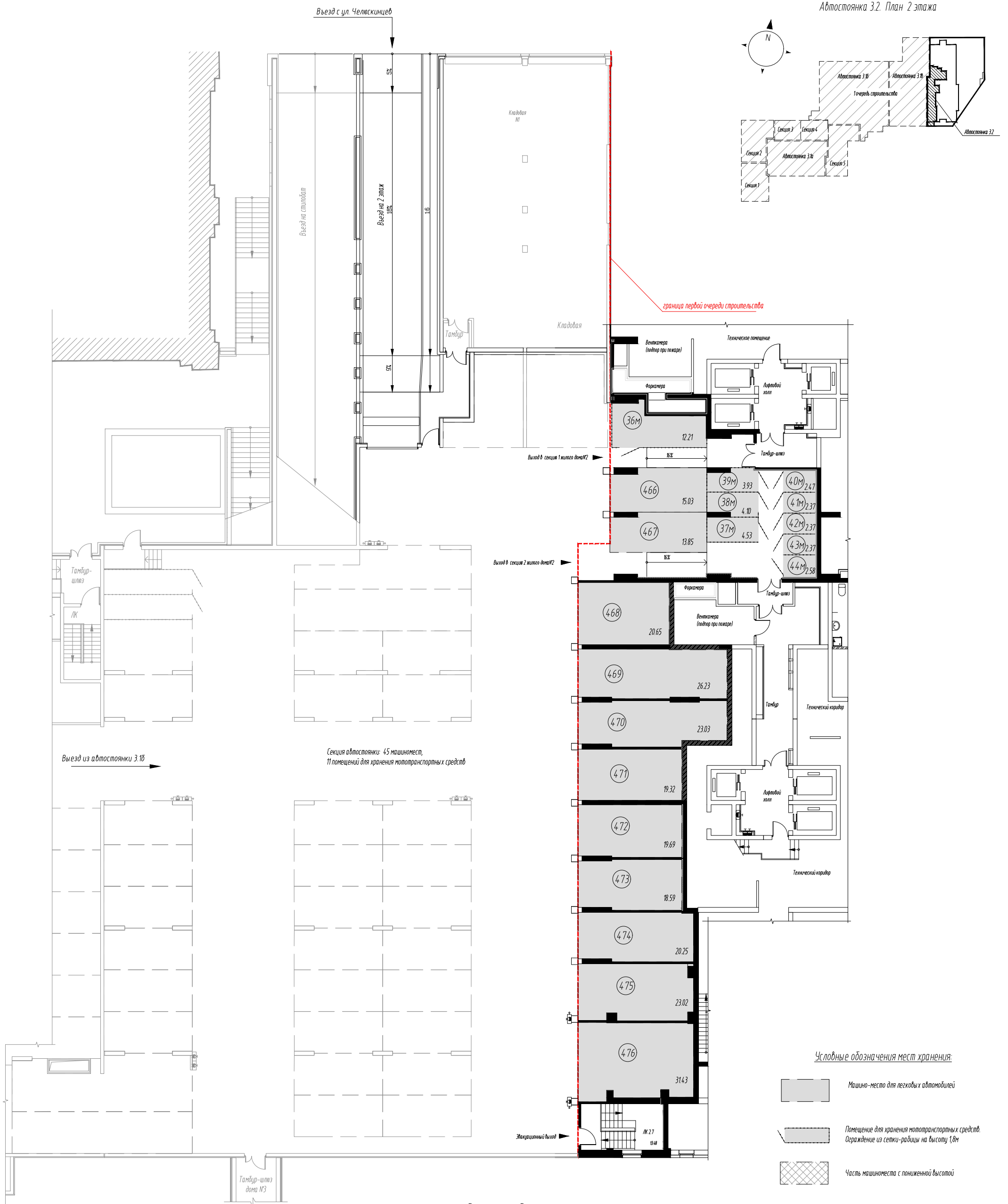
Графические обозначения:

Показаны условно. Фактическое размещение и конфигурация могут отличаться


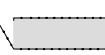


- 116 - Номер машино-места
- 10,94 - Площадь машино-места, м2
- 4М - Номер помещения для хранения мотортранспортных средств
- 10,94 - Площадь помещения для хранения мотортранспортных средств, м2
- - Стояк
- - Вентиляционная решетка в потолке
- Шкаф ПК
- - - - - Граница очереди

Площади, габариты жилых помещений, машино-мест, а также габариты, места размещения и зашивки инженерных коммуникаций, систем и оборудования приводятся по проектным данным и могут уточняться в процессе строительства





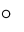
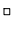
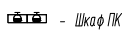
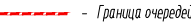


Условные обозначения мест хранения:

-  Машинно-место для легковых автомобилей
-  Помещение для хранения транспортных средств. Ограждение из сетки-рабицы на высоту 1,8м
-  Часть машиноместа с пониженной высотой
-  Дополнительное пространство для машино-места с переменной высотой (в площадь машино-места не включается)

Графические обозначения:

Показаны условно. Фактическое размещение и конфигурация могут отличаться

-  - Номер машино-места
- 10,94 - Площадь машино-места, м<sup>2</sup>
-  - Номер помещения для хранения транспортных средств
- 10,94 - Площадь помещения для хранения транспортных средств, м<sup>2</sup>
-  - Стояк
-  - Вентиляционная решетка в потолке
-  - Шкаф ПК
-  - Граница очереди

Площади, габариты нежилых помещений, машино-мест, а также габариты, места размещения и зашивки инженерных коммуникаций, систем и оборудования приводятся по проектным данным и могут уточняться в процессе строительства

